



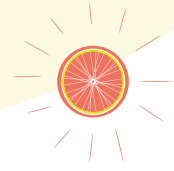
LE P'TIT MAG POUR RAYONNER

À VÉLO

# DRING DRING

Dans le cadre de sa compétence « Mobilités » et afin de promouvoir les déplacements décarbonés, REDON Agglomération agit pour le développement de la pratique du vélo. Grâce au soutien du programme Certificat d'Economie d'Energie AVELO 2 de l'ADEME, plusieurs actions s'engagent. Ce P'tit Mag informe sur les actualités, la dynamique locale et les temps forts dédiés au vélo sur notre territoire. Ensemble, retrouvons le plaisir des trajets à bicyclette.

**Franck Pichot,**  
Maire de Pipriac, Conseiller communautaire délégué  
aux Mobilités Alternatives



## EN PISTE



Le Schéma Vélo de Territoire de REDON Agglomération a été adopté en juin 2022. L'une de ses ambitions est de constituer un réseau cyclable structurant reliant les communes pour permettre aux cyclistes de rouler sereinement.

Plus de 360 kilomètres d'itinéraires ont été identifiés pour relier les principaux lieux de résidence aux lieux de vie du quotidien. La moitié de ces itinéraires fait actuellement l'objet d'une expertise par le bureau d'études Mobhilis, qui se rendra sur le terrain à vélo ! Ce qui permettra de connaître la faisabilité technique et financière pour orienter les choix d'aménagement des communes.

La concertation est au cœur de cette démarche avec les communes. Amis cyclistes votre avis nous intéresse ! Trois ateliers ont lieu à l'automne pour permettre aux habitants d'apporter leurs contributions (voir le calendrier).

## Y'A PAS DE SAISON POUR SE DÉPLACER À VÉLO

Rouler en automne, c'est simple comme un coup de pédale ! Pratique, économique, bon pour la santé et l'environnement, la bicyclette rime aussi avec la saison des marrons ! En suivant quelques conseils, aucune raison de se priver du plaisir de rouler toute l'année.

### BRILLER DE MILLE FEUX

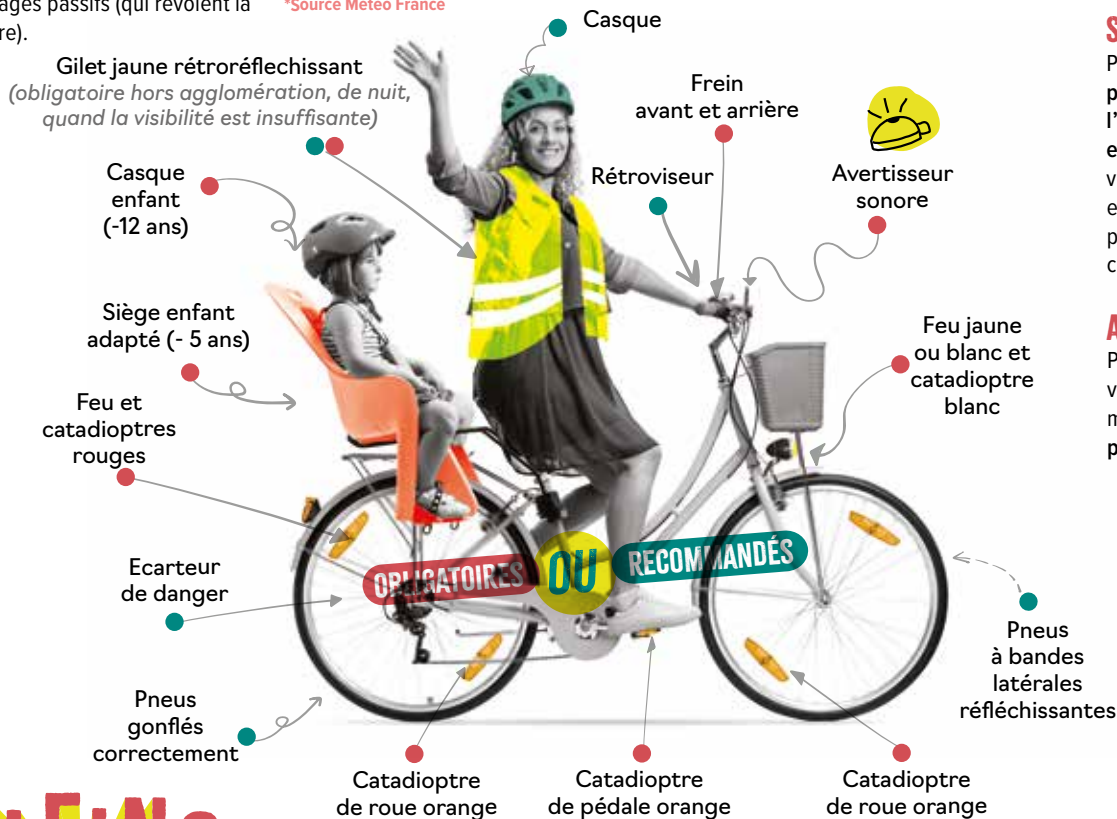
Voir et être vu est vital. C'est encore plus vrai en automne. Le Code de la Route impose des éclairages actifs (qui produisent leur propre lumière) et des éclairages passifs (qui renvoient la lumière).

### S'ÉQUIPER POUR TOUS LES TEMPS

Quelques accessoires pour protéger les extrémités (gants, bonnet...) et lorsqu'il pleut, des vêtements imperméables adaptés et des couvre-chaussures sont de bons alliés. L'indispensable ? Les garde-boues à l'avant et à l'arrière du vélo pour éviter les éclaboussures !

Il pleut rarement, c'est aussi vrai en Bretagne. En moyenne, à Rennes et Nantes, sur 460 trajets domicile-travail par an, 34 sont des trajets « mouillés » : soit moins de 8% !

\*Source Météo France



### SOIGNER SA MONTURE

Pour éviter la corrosion il est préférable de garer le vélo à l'abri et de graisser la chaîne et lubrifier les composants. La vérification de l'état des freins et des pneus est également un point de vigilance pour rouler confortablement.

### ADAPTER SA CONDUITE

Pour éviter de glisser, rater un virage ou freiner trop tard, deux maîtres mots : anticipation et prudence !

## PLEINS FEUX

### CRÉATION D'UN PARKING VÉLO À LA GARE SUD DE REDON

Cet abri sécurisé construit par la Ville de Redon est doté de 44 places. Vous pouvez y accéder gratuitement en vous munissant de la carte de transport KorriGo ou en téléchargeant l'application « La Ruche à Vélos ».

Contact :  
Mairie de Redon  
02 99 71 05 27



### A VÉLO SANS ÂGE S'INSTALLE SUR REDON

L'idée ? Défendre le droit au vent dans les cheveux pour les personnes âgées ou porteuses de handicap grâce à des promenades en triporteur. Rejoignez l'aventure, en aidant à l'acquisition de triporteurs, ou en devenant pilote ou cycliste accompagnateur !

Contact :  
redon@avelosansage.fr  
07 69 36 96 14





# JE NE PEUX PAS J'AI VÉLO

## SEPTEMBRE

### 17 BALADE DÉCOUVERTE DU PATRIMOINE À VÉLO

**10h-12h** : essai de vélos utilitaires (VAE, cargo, remorque...) pour envisager un quotidien à vélo

**14h-18h** : Balade à vélo découverte du patrimoine par la boucle Mazuet, avec une visite de la Chapelle Royale de Carheil

**Gratuit, dans la limite des places disponibles.**

Inscriptions : alexandre@lasonnette.org

Balade de 26km, niveau facile. Venir avec un vélo fonctionnel. Casque recommandé.

📍 **Plage de l'étang de Buhel • Plessé**

### 21 DE VIEUX EN MIEUX

Le CLIC REDON Agglomération présente un spectacle humoristique et interactif par la Compagnie Casus Délires et 25 stands d'information : mobilités, santé, mémoire...  
Accueil dès 13h30.

**Entrée gratuite dans la limite des places disponibles.** Réservation conseillée au 02 99 71 12 13 ou clic@redon-agglomeration.bzh

📍 **Le Carré 9 • Redon**

### 22-23 ARCANE MÉTAL

L'association Les Circaciens ouvre les portes de Terrain~Vague, un espace dédié à la création artisanale et artistique à Redon.

Concerts - DJ Set - Parade à vélo - Concours de fabricants de cycles - Visite d'ateliers - Démonstration de fonderie aluminium - Jeux - Essais de vélos cargo - Vente de vélos

**Le 22 de 17h30 à 01h**

**Le 23 de 14h à 01h**

Essais, vente et concours vélos

**le 23 de 14h à 17h**

Départ de la parade au Transfo

(Saint-Nicolas-de-Redon) **le 23 à 17h30**

📍 **d'infos** Facebook «Les Circaciens»

## OCTOBRE

### 02-08 SEMAINE BLEUE

Exposition photos sur le vélo par l'AVSA

Contact : redon@avelosansage.fr

📍 **Centre Hospitalier Intercommunal**

**Redon-Carentoir**

### 05-06 SEMAINE BLEUE

Promenade en triporteur par l'AVSA

Contact : redon@avelosansage.fr

📍 **Résidence Les Mariniers EHPAD Redon**

### 07 FÊTE DE CLÔTURE DU TOUR DES INITIATIVES

Pour les 20 ans d'Energies Citoyennes en Pays de Vilaine (EPV) : ruche des initiatives, spectacle, concerts... **A partir de 15h.** Le programme complet du Tour des initiatives :  
epv.enr-citoyennes.fr

📍 **Salle Etrillard • Saint-Nicolas-de-Redon**

### 14 CRITERIUM CYCLISTE DES CHAMPIONS D'HIER

Les anciens champions cyclistes français et internationaux viennent se remettre en selle à Pipriac ! Raymond Poulidor sera à l'honneur pour cette 14<sup>e</sup> édition.

**A partir de 10h** : Stand dédié à la pratique du vélo au quotidien et atelier de révision de votre vélo gratuit, dans la limite des places disponibles.

**11h** : Bourse aux collectionneurs

**14h** : Tour d'honneur

**15h** : Départ de la course

Contact : arsenedavid35@gmail.com

📍 **Rue du blé noir • Pipriac**

### 19 • 24 • 25 ATELIER PARTICIPATIF

sur le schéma des itinéraires vélo du territoire de 18h à 20h. **Le 19** à Saint-Jean-la-Poterie, **le 24** à Plessé, **le 25** à Saint-Just.

### 02-08 LA BOGUE D'OR

Parking et conciergerie vélo (gratuit et surveillé)  
Pensez à venir à la Bogue en vélo pour éviter de tourner en rond ... On vous le garde pendant que vous dansez !

**Vendredi de 18h à 02h / Samedi de 13h30 à 02h / Dimanche de 10h30 à 20h**

📍 **12 Quai Jean Bart Redon**

## NOVEMBRE

### TOUT LE MOIS "CYCLISTES, BRILLEZ"

Campagne de la Fédération française des Usagers de la Bicyclette (FUB) pour être vu et bien voir sur les routes de campagne.

Animée localement par La Sonnette

📍 **d'infos** www.lasonnette.org

📍 **A venir**

### 16-18 SALON DE L'INNOVATION ET DE L'ORIENTATION

Challenges cyclables et ludiques, présentation d'équipements, informations sur les métiers et offres d'emploi locales sur le vélo.

Contact Mairie de Bains-sur-Oust : 02 99 91 70 87

📍 **Complexe sportif de Bains-sur-Oust**

## DÉCEMBRE

Les contes et légendes d'hiver se raconteront-ils à bicyclette ? Le traineau du Père Noël sera-t-il tiré par des vélos brillants de milles feux ?

Pour le savoir, un peu de patience, les lutins s'organisent...

📍 **d'infos** www.redon-agglomeration.bzh/velo

## CONTACT

Pôle Mobilités • 02 99 72 15 58

mobilités@redon-agglomeration.bzh



#1